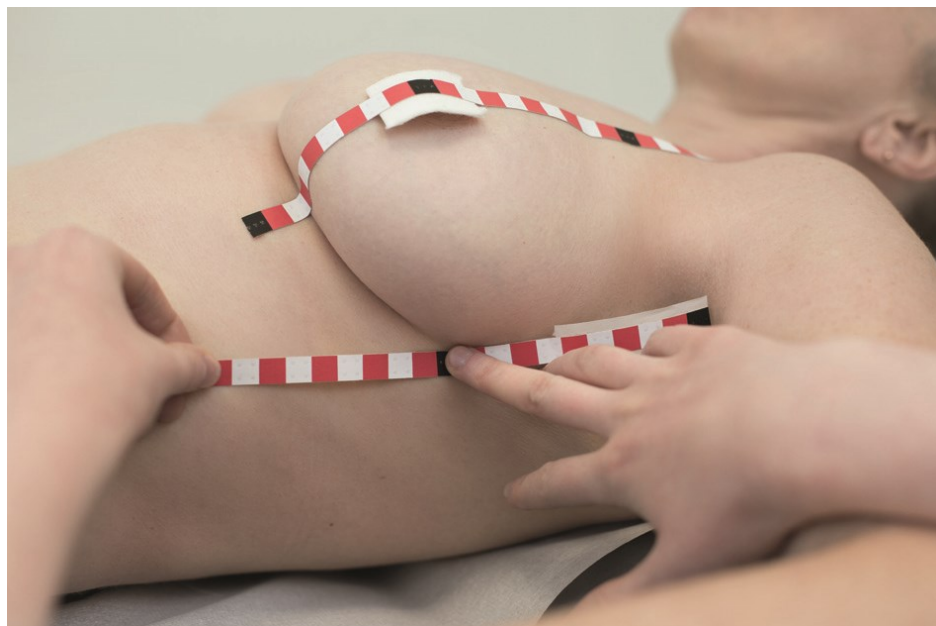




## Informationsmappe

### Ausbildung zur Medizinisch-Taktilen Untersucherin (MTU)



## **Sehr geehrte Interessentin!**

discovering hands Österreich und Dr. Kienbacher Akademie für medizinische Assistenzberufe bieten eine neue Ausbildung im medizinischen Bereich für blinde und sehbehinderte Frauen an. Die Ausbildung zur Medizinisch-Taktilen Untersucherin (MTU) und anschließender Job-Garantie bei discovering hands Österreich ermöglicht Ihnen eine neue berufliche Zukunft.

Nach der rund 9-monatigen Ausbildung haben Sie die Möglichkeit über discovering hands Österreich in einer gynäkologischen und radiologischen Praxis in der Brustkrebsfrüherkennung tätig zu werden. Durch den stärker ausgeprägten Tastsinn blinder Menschen kombiniert mit der theoretischen und praktischen Ausbildung nach dem discovering hands Curriculum können MTU bereits kleinste Gewebsveränderungen in der Brust ertasten. Durch die taktile Brustuntersuchung und die Anleitung zur taktilen Selbstuntersuchung leisten sie einen wichtigen Beitrag in der Brustkrebsfrüherkennung. Ihre vermeintliche Behinderung wird so zu einer Begabung, die die Gesundheit fördert.

In Deutschland ist das Berufsbild der MTU bereits flächendeckend etabliert; In Österreich wurden erstmals 2016 sehbehinderte und blinde Frauen zu MTU ausgebildet und sind seitdem bei discovering hands Österreich angestellt und in Partnerpraxen eingesetzt.

Seit dem Abschluss einer medizinischen Studie, die die Wirksamkeit der Methode bestätigt, liegt die Genehmigung des Gesundheitsministeriums vor, den Beruf der medizinisch taktilen Untersucherin in Österreich auszuüben, die Methode der Taktilografie in der Brustkrebsfrüherkennung anzubieten und damit weitere medizinisch taktile Untersucherinnen auszubilden. Seit Herbst 2022 wird die MTU-Ausbildung bei Dr. Kienbacher angeboten.

Wir suchen laufend engagierte und motivierte blinde und stark sehbehinderte Frauen wie Sie, die Interesse an einer Ausbildung zur Medizinisch-Taktilen Untersucherin (MTU) mit anschließender Job-Garantie bei discovering hands Österreich haben.

Wir freuen uns auf Sie!

Ihr Team von Kienbacher und das discovering hands Österreich Team

## 1. Berufsbild und Aufgaben der MTU im Überblick

Nach erfolgreichem Abschluss der Ausbildung zur Medizinisch-Taktilen Untersucherin (MTU), haben Sie die Möglichkeit über discovering hands Österreich in einer gynäkologischen oder radiologischen Praxis als MTU angestellt zu werden und in der Brustkrebsfrüherkennung eingesetzt zu werden. Hier arbeiten Sie in einem konkurrenzfreien Tätigkeitsfeld mit flexibler Arbeitszeitgestaltung (zwischen 8h & 25h pro Woche) und Vergütung nach dem Gehaltsschema des Kollektivvertrags der Sozialwirtschaft. Sie haben eine herausfordernde, vielseitige und verantwortungsvolle Tätigkeit, regelmäßigen Austausch mit anderen MTU, und die Möglichkeit von Zusatzausbildungen.

### Aufgaben einer MTU:

- Abtasten der weiblichen Brust nach einem von discovering hands entwickelten, standardisierten und qualitätsgesicherten Tastverfahren (Taktilographie)
- Unterstützung der Gynäkolog:innen und Radiolog:innen anhand eines qualitätsgesicherten Tastverfahrens bei der Brustkrebsfrüherkennung
- Digitale Dokumentation von Befunden und deren Weitergabe an die behandelnden Ärzt:innen
- Individuelle Beratung zur Brustgesundheit
- Anleitung der Patientinnen zur Taktilen Selbstuntersuchung

### Der Weg in Ihre berufliche Zukunft – Ablauf der Ausbildung zur MTU

## 2. Das MTU-Auswahlverfahren

Voraussetzung für die Teilnahme an der Ausbildung zur MTU ist der erfolgreiche Abschluss des kostenlosen, mehrtägigen MTU-Assessments.

### Anmeldung und Informationen zum Assessment:

Anmeldung oder Fragen unter: [office@discovering-hands.at](mailto:office@discovering-hands.at); 0650/4956568 oder bei Ihrer Arbeitsassistentenz: [office@assistentenz.at](mailto:office@assistentenz.at); 01/981 89 168.

## Das sollten Sie zum Assessment mitbringen:

1. Blindheit bzw. hochgradige Sehbehinderung
2. Ausgeprägter Tastsinn
3. Freude am Umgang mit Menschen
4. Hohe Empathie- und Kommunikationsfähigkeit (Sozialkompetenz)
5. Deutschkenntnisse mindestens auf Niveau B2 (Zertifikat notwendig)
6. Interesse an einer Tätigkeit im medizinischen Bereich
7. Abgeschlossene Berufsausbildung (vorzugsweise im medizinischen Bereich) von Vorteil, nicht zwingend notwendig
8. Mobilität
9. Gute PC-Kenntnisse

## 3. Die Ausbildung

In Kooperation mit discovering hands Österreich, [www.discovering-hands.at](http://www.discovering-hands.at), bieten wir das **Aufbaumodul** zur Medizinisch-Taktilen Untersucherin (MTU) an, das sich an blinde und sehbehinderte Frauen richtet und auf das **Basismodul** für medizinische Assistenzberufe aufbaut.

### Ausbildungsziele und Inhalte:

Der Schwerpunkt der MTU-Tätigkeit liegt in der **praktischen Durchführung der „Taktile Brustuntersuchung“ (TBU)** einschließlich der relevanten Lymphabflussgebiete. Entsprechend legt das Curriculum hier seine Schwerpunkte. Gleichzeitig werden aber auch **allgemeinmedizinische Grundlagenkenntnisse**, ein umfassendes theoretisches Wissen zum Aufbau, zu den Funktionen und zu den gut- und bösartigen Erkrankungen der Brust vermittelt. Außerdem gehören Grundkenntnisse diagnostischer und therapeutischer Methoden an der Brust sowie zu der von discovering hands formulierten **„Anleitung zur taktilen Selbstuntersuchung – ATS“** zu den theoretischen Qualifizierungsinhalten.

Als Referenz- und Qualifizierungsmethode liegt dem Curriculum die von discovering hands definierte „Taktile Brustuntersuchung“ (TBU) zugrunde, an der sich MTU auch in der Ausübung ihrer Tätigkeit verbindlich zu orientieren haben. Die TBU wurde

konform zu den S3-Leitlinien „Diagnostik, Therapie und Nachsorge des Mammakarzinoms der Frau“ konzipiert und formuliert.

Ein weiterer Schwerpunkt der Qualifizierung berücksichtigt die in der Begegnung mit Patientinnen und Patienten **erforderliche soziale Kompetenz** und vermittelt Schlüsselqualifikationen im Bereich Kommunikation.

MTU arbeiten im Praxisalltag weitestgehend selbstständig bis hin zur Dokumentation des durch sie erhobenen Tastbefundes gemäß des von discovering hands entwickelten „Dokumentations- und Orientierungssystems (DOKOS)“. Daher sind Kenntnisse der **medizinischen Dokumentation** und entsprechenden Fachterminologie zwingend erforderlich.

### **Ausbildungsteam:**

- Mag.<sup>a</sup> Julia Hosek (MTU-Trainerin, Kursleitung)
- Ing.<sup>in</sup> Mag.<sup>a</sup> Barbara Schmal-Filius (MTU-Trainerin)
- Sylwia Pietr (Lehr-MTU)
- Univ. Doz. Dr. Michael Medl (Gynäkologe und Brustkrebspezialist)

### **Ausbildungsort:**

Schulungszentrum Dr. Kienbacher

Akademie für Gesundheitsberufe

Meiselstr. 60

A-1140 Wien

Tel.: 01/9822800

Mail: [office@schulungszentrum.or.at](mailto:office@schulungszentrum.or.at)

Web: [www.schulungszentrum.or.at](http://www.schulungszentrum.or.at)

**Ausbildungskosten:** (Stand Nov. 2022 bei Mindestteilnehmerinnenzahl von 4)

- Basismodul: 1.980 €
- Aufbaumodul: 14.490 €
- Prüfungsgebühren: 1.100 €

## Finanzierung und Organisation der Ausbildung:

Bei der Beantragung der Kostenübernahme bei den jeweiligen Kostenträgern unterstützen und beraten Sie gerne Ihre Arbeits- und Bildungsassistenzen. Bitte informieren Sie sich diesbezüglich beim Beruflichen Kompetenzzentrum der Berufliche Assistenz & Akademie BSV GmbH unter: [office@assistenz.at](mailto:office@assistenz.at); 01/981 89 168

## Ablauf der Ausbildung:

Die Ausbildung ist unterteilt in das **Basismodul**, das **Aufbaumodul** und ein **3-monatiges Praktikum** an einer medizinischen Einrichtung. Zusätzlich wird mit einer durchschnittlichen **Selbstlernzeit** von rund 11h pro Woche gerechnet.

1. Basismodul in Stunden	120
2. Aufbaumodul in Stunden	639
3. Praktikum in Stunden	360
<b>Gesamtunterrichtseinheiten in Stunden</b>	<b>1.119</b>

## Basismodul:

Unterrichtseinheiten (je 50 Min): 120 Stunden

Einheit 1	Erste Hilfe	30
Einheit 2	Einführung in das Gesundheitswesen	15
Einheit 3	Ethische Aspekte der Gesundheitsversorgung	10
Einheit 4	Einführung in die allgemeine Hygiene	10
Einheit 5	Angewandte Ergonomie, Gesundheitsschutz	15
Einheit 6	Teamwork und Kommunikation	20
Einheit 7	Medizinische Terminologien und Dokumentation	20
<b>Gesamt</b>	<b>Basismodul in Stunden</b>	<b>120</b>

Das Basismodul wird 3 mal im Jahr angeboten. Informieren Sie sich dazu bei uns im Institut unter: 01/9822800; [office@schulungszentrum.or.at](mailto:office@schulungszentrum.or.at)

Anrechenbar sind bereits, im Zuge von anderen Ausbildungen, vergleichbare absolvierte Basismodule. Dazu ist es notwendig, dass die Teilnehmerinnen allfällige Zeugnisse bei Dr. Kienbacher vorab einreichen.

### **Aufbaumodul:**

Unterrichtseinheiten (je 60 Minuten): 639 Stunden

Einheit 1	Anatomie, Physiologie, Pathologie, inkl. 2 Woche Klinikpraktikum	150
Einheit 2	Gynäkologie	30
Einheit 3	Senologie	80
Einheit 4	Taktilografie TBU	280
Einheit 5	Anleitung zur taktilen Selbstuntersuchung ATS	3
Einheit 6	Berufsspezifische Grundlagen	40
Einheit 7	Qualitätssicherung im dh-System	10
Einheit 8	Bewegung/Reflexion/Kommunikation	46
<b>Gesamt</b>	<b>Aufbaumodul in Stunden</b>	<b>639</b>

Das Aufbaumodul wird von zwei discovering hands zertifizierten MTU-Trainerinnen im Team unterrichtet. Zusätzlich werden ausgewählte Fächer (Teile des Faches Gynäkologie und Senologie) von dem ärztlichen Leiter Univ. -Doz. Dr. Michael Medl und das Fach Taktilografie (TBU) von den MTU Trainerinnen gemeinsam mit einer discovering hands zertifizierten Lehr-MTU unterrichtet.

### **Praktikum:** 360 Stunden

Das Praktikum beginnt im Anschluss an das Aufbaumodul und dauert rund 12 Wochen. Der Praktikumsplatz findet an einer heimatortnahen gynäkologischen Praxis oder anderen medizinischen Einrichtung statt.

## **Prüfung:**

Die Prüfung zum erfolgreichen Abschluss der Ausbildung gliedert sich in 2 Teile:

Die 1. schriftliche Teilüberprüfung findet im Schulungszentrum Dr. Kienbacher durch die MTU-Trainerinnen statt. Dieser Teil der Prüfung findet bereits vor dem Praktikum statt.

Die 2. mündliche Teilüberprüfung findet nach absolviertem Praktikum vor einer discovering hands Prüfungskommission statt. Die Kommission besteht aus 2 Mitgliedern der discovering hands Prüfungskommission aus Deutschland, der ärztlichen Leitung des Kurses und den MTU-Trainerinnen.

## **Abschluss und Zertifikat:**

Die Ausbildung schließt mit dem discovering hands Zertifikat zur Medizinisch-Taktilen Untersucherin (MTU) ab.

Die Abschlussbezeichnung lautet: **Medizinisch-Taktile Untersucherin – MTU**

## **Maßnahmen zu dauerhaften Qualitätssicherung:**

Nach bestandener theoretischer und praktischer Prüfung ist die MTU verpflichtet, zur dauerhaften Qualitätssicherung das Zertifikat als „discovering hands Medizinisch-Taktile Untersucherin“ bei der zuständigen discovering hands-Organisation zu beantragen. Bei Vorlage der Bescheinigung der zuständigen Prüfungskommission steht der MTU die Erteilung des discovering hands Zertifikates ohne weitere Qualifizierungsnachweise zu.

Die Erteilung des discovering hands Zertifikates steht unter dem Vorbehalt der regelmäßigen Fort- und Weiterbildung der MTU nach Maßgabe des discovering hands Credit-Point-Systems. Das discovering hands Credit-Point-System legt die Regeln für die turnusmäßige Verlängerung des discovering hands Zertifikates fest.



## Noch Fragen?

- Weitere Informationen zu discovering hands finden Sie unter MTU-Ausbildung auf [www.discovering-hands.at](http://www.discovering-hands.at)
- Bei Fragen zur Ausbildung melden Sie sich unter: [office@discovering-hands.at](mailto:office@discovering-hands.at) ; 0650/4956568
- oder wenden Sie sich an Ihre Bildungs- und Arbeitsassistenten unter [office@assistenten.at](mailto:office@assistenten.at) ; 01/981 89 168
- oder an die Hilfsgemeinschaft der Blinden und Sehschwachen Österreichs, Tel.: +43 1 330 35 45-0 ; [beratung@hilfsgemeinschaft.at](mailto:beratung@hilfsgemeinschaft.at)

## Nächste Termine (Stand November 2022):

### **MTU-Assessment-Termin: 20.3. bis 24.3.2023**

Das MTU-Assessment ist kostenlos und findet bei Dr. Kienbacher, Meiselstrasse 60, 1140 Wien statt.

### **Basismodul:**

Das Basismodul findet 3 mal im Jahr statt, die Termine entnehmen Sie unserer Website [www.schulungszentrum.or.at](http://www.schulungszentrum.or.at) . Das Basismodul muss **vor** dem Aufbaumodul absolviert werden.

**discovering hands-Aufbaumodul:** September 2023

**discovering hands-Prüfung:** Juni 2024