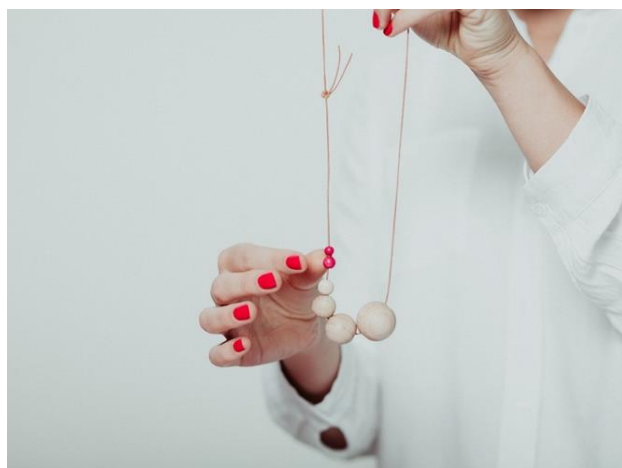
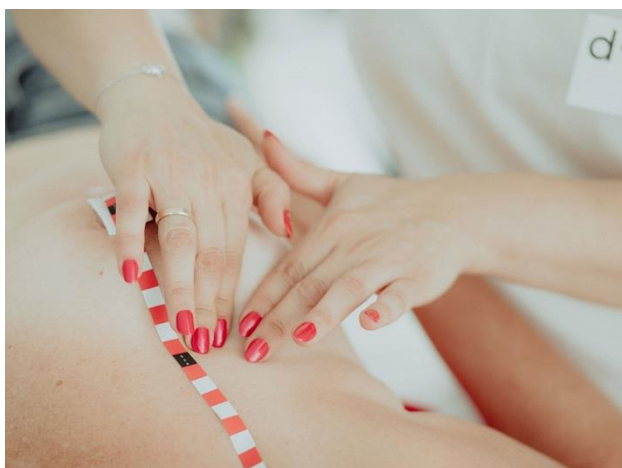


# discovering hands Österreich sucht wieder Medizinisch-Taktile Untersucherinnen (MTU)

Weiterbildungs- und Stellenangebot für Blinde und Sehbehinderte  
Wohnortnahe Tätigkeit an Einsatzorten in ganz Österreich



discovering hands Österreich bildet blinde und sehbehinderte Frauen zu Medizinisch-Taktilen Untersucherinnen (MTU) aus und setzt diese in der Brustkrebsfrüherkennung ein. Durch den herausragenden Tastsinn blinder Frauen und die 10-monatige discovering hands Ausbildung können unsere MTUs bereits kleinste Gewebsveränderungen in der Brust ertasten – eine Behinderung wird so zu einer Begabung, die noch dazu die Gesundheit fördert.

In Deutschland bereits flächendeckend etabliert, wurden in Österreich 2016 in einer ersten Runde 3 MTU ausgebildet und bei discovering hands angestellt. Nach Abschluss einer Studie zur Wirksamkeit der Methode und der Genehmigung durch das Gesundheitsministerium, die Methode der Taktilographie in der Brustkrebsfrüherkennung in Österreich anzubieten, möchten wir unser Angebot nun ausweiten und starten die nächste Ausbildungsrunde für weitere blinde und sehbehinderte MTU in Österreich im Herbst 2022. Dafür suchen wir engagierte und motivierte Frauen wie Sie, die Interesse an einer Ausbildung mit anschließender Job-Garantie zur Medizinisch-Taktilen Untersucherin (MTU) bei discovering hands Österreich haben.

Werden Sie Teil einer einzigartigen Initiative und tragen Sie mit Ihrer Begabung zur Verbesserung der Brustkrebsfrüherkennung für alle Frauen in Österreich bei!

## **Der Weg in Ihre berufliche Zukunft – Ablauf der Ausbildung zur MTU mit anschließender Job-Garantie:**

### *MTU-Assessment:*

- Voraussetzung für die Ausbildung zur MTU ist der erfolgreiche Abschluss des MTU-Assessments (3 Tage).
- In diesem Assessment wird Ihre Eignung als Medizinisch-Taktile Untersucherin anhand Ihrer Tastfähigkeiten, sozialen Kompetenzen sowie kognitiven Fähigkeiten festgestellt.
- **Nächster Assessment Termin ist vom 5. bis 7. Juli 2022 geplant.** Das MTU-Assessment ist kostenlos und findet in Wien, im BSVÖ WNB, Hägelingasse 4-6, 1140 Wien statt.
- **Anmeldeschluss für das Assessment ist der 15. Juni 2022.**
- Anmeldung oder Fragen unter: [office@assistenzenz.at](mailto:office@assistenzenz.at); 01/981 89 168 oder [office@discovering-hands.at](mailto:office@discovering-hands.at); 0650/4956568

### *MTU-Ausbildung:*

- Zunächst absolvieren Sie einen 7-monatigen Qualifizierungskurs, in dem Sie die wissenschaftlich abgesicherte Methode der Taktilographie erlernen.
- Weitere Inhalte des Unterrichts sind humanmedizinische Grundlagen, Anatomie und Physiologie der weiblichen Brust sowie patientinnenorientierte Kommunikation.
- Gut vorbereitet gehen Sie anschließend in ein 3-monatiges Praktikum in einer Ihrem Wohnort nahegelegenen gynäkologischen Praxis oder Klinik. Um die Vermittlung Ihrer Praktikumsstelle kümmert sich das Team von discovering hands Österreich gemeinsam mit den Kursleiterinnen. Natürlich stehen Sie auch in dieser Zeit mit den Kursleiterinnen in Verbindung.
- Nach Ihrer bestandenen Zertifikatsprüfung gibt es die Möglichkeit einer direkten Anstellung bei discovering hands Österreich oder bei einer medizinischen Einrichtung im Bereich der Gynäkologie oder Radiologie (im niedergelassenen oder im stationären Bereich) und Sie werden heimatortnah in Ihrem neuen Beruf als MTU tätig.

### *Kursaufbau:*

- Insgesamt absolvieren Sie eine 10-monatige Qualifizierung für blinde und sehbehinderte Frauen.
- Davon sind sieben Monate Unterricht in Vollzeit.
- Wechsel von Präsenzunterricht und koordiniertem Gruppenunterricht, der unter Nutzung einer E-Learning-Plattform der Teilnehmerinnen von Zuhause erfolgt.
- Drei Monate heimatortnahes Praktikum in einer gynäkologischen Praxis oder Klinik.

### *Finanzierung und Organisation der Ausbildung:*

- Die Ausbildung wird gemeinsam mit dem **Beruflichen Kompetenzzentrum der Berufliche Assistenz & Akademie BSV GmbH** [www.bildungsassistenzenz.at](http://www.bildungsassistenzenz.at) und der

**Hilfsgemeinschaft der Blinden und Sehschwachen Österreichs** [Hilfsgemeinschaft der Blinden und Sehschwachen Österreichs - Startseite](#) in Kooperation mit dem **Schulungszentrum für Medizinische Berufe Dr. Kienbacher** [Schulungszentrum dr.kienbacher](#) durchgeführt.

- Die Ausbildungskosten werden von verschiedenen Kostenträgern mitfinanziert. Dies hängt von Ihrer individuellen aktuellen Situation ab. Sie werden bei der Beantragung der Finanzierung der Ausbildungskosten bei den zuständigen Kostenträgern von Ihren Arbeitsassistent:innen unterstützt.

### **Aufgaben einer MTU im Überblick:**

- Mit Hilfe ihres besonders trainierten Tastsinns unterstützen MTUs Gynäkolog\*innen, sowie Radiolog\*innen anhand eines qualitätsgesicherten Tastverfahrens bei der Brustkrebsfrüherkennung. Dabei erfahren MTUs viel Anerkennung durch ihre Patientinnen, die sie auch individuell zur Brustgesundheit beraten.
- Abtasten der weiblichen Brust nach einem von discovering hands entwickelten, standardisierten und qualitätsgesicherten Tastverfahren (Taktilographie).
- Gespräche zur Krankheitsgeschichte von Patientinnen sowie Beratung zum Thema Brustgesundheit.
- Anleitung der Patientinnen zur Taktilen Selbstuntersuchung.
- Digitale Dokumentation von Befunden und deren Weitergabe an die behandelnden Ärzt\*innen.

### **Was wir Ihnen bieten:**

- Ein konkurrenzfreies Tätigkeitsfeld
- Garantiertes Arbeitsverhältnis im Anschluss an die Qualifizierung
- Flexible Gestaltung der Stundenanzahl möglich (zwischen 8h und 25h pro Woche)
- Monatliche Vergütung von 1328 Euro brutto für 25h (berechnet auf Basis des Gehaltsschemas des Kollektivvertrags der Sozialwirtschaft Österreich [Sozialwirtschaft Österreich - Home \(swoe.at\)](#) in der jeweils geltenden Fassung)
- Eine herausfordernde, vielseitige und verantwortungsvolle Tätigkeit
- Regelmäßiger Austausch mit anderen MTUs

### **Das sollten Sie mitbringen:**

- Blindheit bzw. hochgradige Sehbehinderung (mindestens 70 % Sehbehinderung)
- Ausgeprägter Tastsinn
- Freude am Umgang mit Menschen
- Hohe Empathie- und Kommunikationsfähigkeit (Sozialkompetenz)
- Deutschkenntnisse mindestens auf Niveau B2 (Zertifikat notwendig)
- Interesse an einer Tätigkeit im medizinischen Bereich
- Mobilität
- Gute PC-Kenntnisse

Der nächste Ausbildungskurs zur MTU **startet im Herbst 2022** in Wien.

Sie interessieren sich für die Ausbildung oder haben weitere Fragen? Dann melden Sie sich sehr gerne unter: [office@assistenz.at](mailto:office@assistenz.at); 01/981 89 168 oder [office@discovering-hands.at](mailto:office@discovering-hands.at); 0650/4956568

Wir freuen uns sehr, Sie bald kennen zu lernen!